

**Országos
kompetenciamérés
2019**



FIT-jelentés
Intézményi jelentés
10. évfolyam

**Széchenyi István Római Katolikus
Gimnázium és Szakgimnázium**
3000 Hatvan, Bajcsy-Zsilinszky út 6.
OM azonosító: 201690

FIGYELEM! Kérjük, tartsa szem előtt, hogy a 2016/2017. tanévtől a képzési formák elnevezései megváltoztak. A jelentésben a hatályos köznevelési törvényben felsorolt képzési formák megnevezései szerepelnek: a korábbi szakközépiskola szakgimnáziumként, a korábbi szakiskola szakközépiskolaként, a korábbi speciális szakiskola szakiskolaként került feltüntetésre.

Létszámadatok

A telephelyek kódtáblázata

A	001 - Széchenyi István Római Katolikus Gimnázium és Szakgimnázium (4 évfolyamos gimnázium) (3000 Hatvan, Bajcsy-Zsilinszky út 6.)
B	001 - Széchenyi István Római Katolikus Gimnázium és Szakgimnázium (szakgimnázium) (3000 Hatvan, Bajcsy-Zsilinszky út 6.)
C	002 - Széchenyi István Római Katolikus Gimnázium és Szakgimnázium Telephely (szakgimnázium) (3000 Hatvan, Bajcsy-Zsilinszky út 6/a.)

Az intézmény létszámadatai a 10. évfolyamon

A telephely kódja	Képzési típus	Tanulók száma						
		Összesen	SNI tanulók	Mentesült tanulók	BTMN tanulók	HHH tanulók	Jelentésre jogosult tanulók	A jelentésben szereplők
A	4 évfolyamos gimnázium	19	1	0	1	0	19	16
B	Szakgimnázium	75	0	0	1	0	75	71
C	Szakgimnázium	26	0	0	0	0	26	26
Összesen		120	1	0	2	0	120	113

A korábbi mérésekben eredménnyel rendelkezőkre vonatkozó létszámadatok

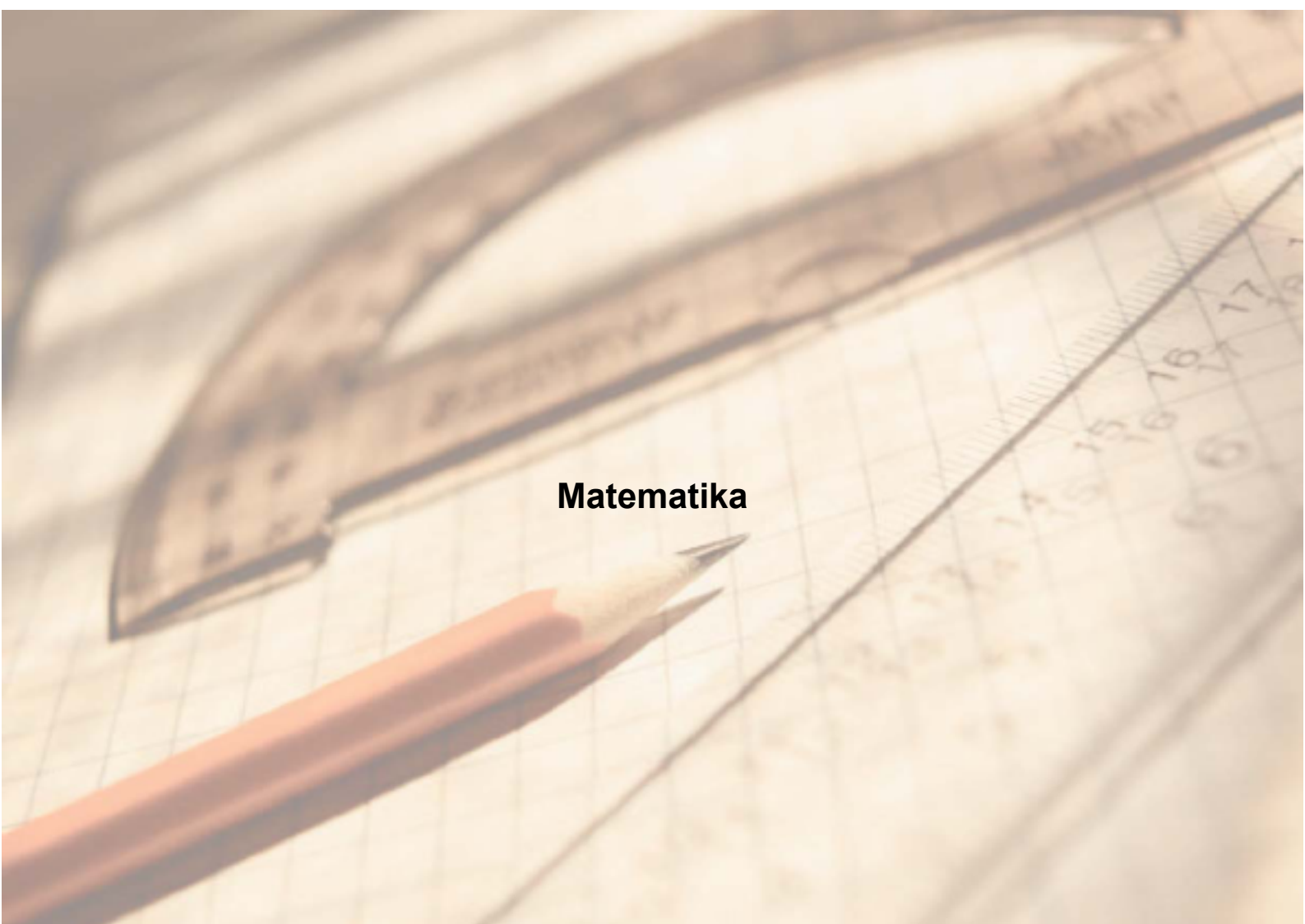
A telephely kódja	Képzési típus	Tanulók száma		A telephelynek van-e az előzetes eredmény alapján becsült várható eredménye?
		Ebben a jelentésben szereplők (előző táblázat utolsó oszlopa)	Ebből a 2017-es mérésben eredménnyel rendelkeznek	
A	4 évfolyamos gimnázium	16	14	Van
B	Szakgimnázium	71	67	Van
C	Szakgimnázium	26	15	Nincs
Összesen		113	96	

A Tanulói háttérkérdőívre és a családháttér-indexre vonatkozó létszámadatok

A telephely kódja	Képzési típus	Tanulók száma			A telephelynek van-e CSH-indexe?
		Jelentésre jogosultak	Tanulói kérdőívet kitöltötte	Van CSH-indexe	
A	4 évfolyamos gimnázium	19	16	15	Van
B	Szakgimnázium	75	69	65	Van
C	Szakgimnázium	26	25	22	Van
Összesen		120	110	102	

Az intézmény jelentésre jogosult tanulóinak előző év végi matematikajegye

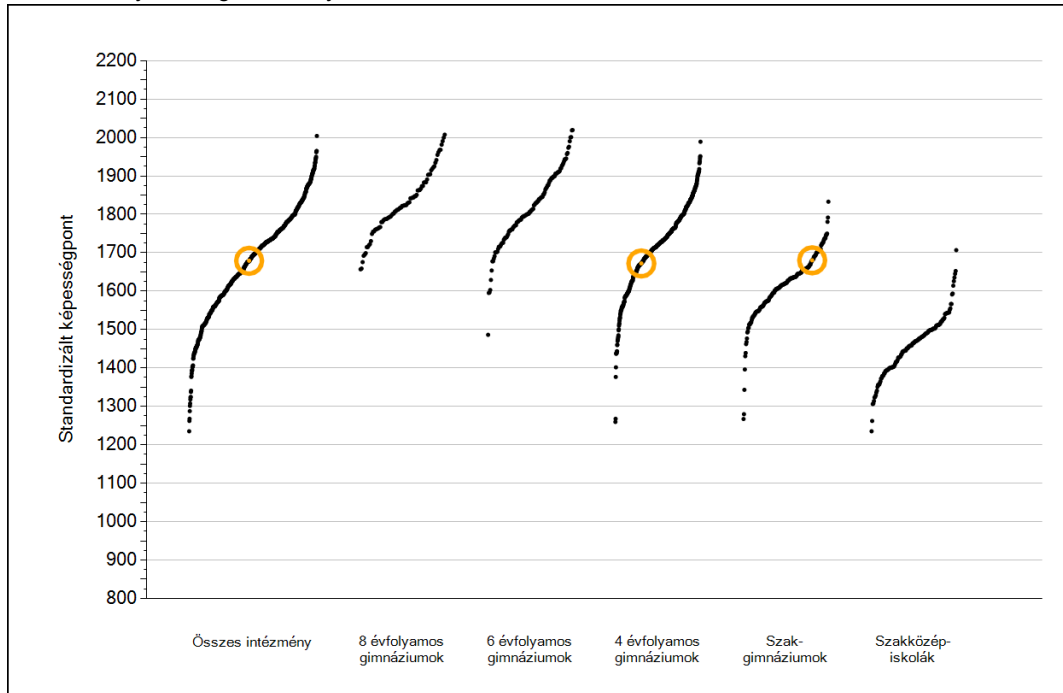
A telephely kódja	Képzés típus	Szerepel-e a jelentésben?	Előző év végi matematikajegy						Összesen
			-	1	2	3	4	5	
A	4 évfolyamos gimnázium	Jelentésben szereplők	2	3	6	3	2	0	16
		Jelentésben nem szereplők	0	0	2	1	0	0	3
B	Szakgimnázium	Jelentésben szereplők	1	3	33	24	8	2	71
		Jelentésben nem szereplők	0	0	2	2	0	0	4
C	Szakgimnázium	Jelentésben szereplők	0	4	16	3	3	0	26
		Jelentésben nem szereplők	0	0	0	0	0	0	0
Összesen		Jelentésben szereplők	3	10	55	30	13	2	113
		Jelentésben nem szereplők	0	0	4	3	0	0	7



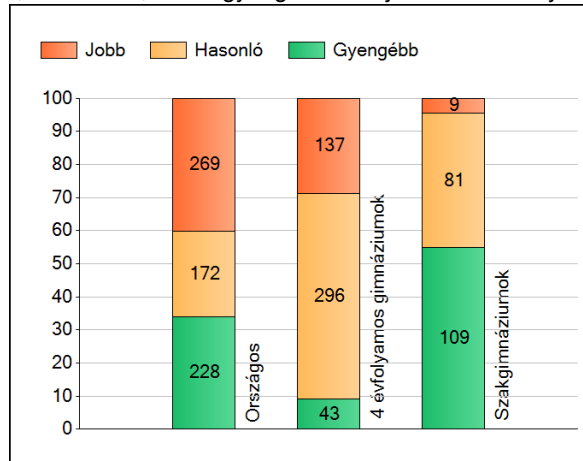
Matematika

1a Átlageredmények

Az intézmények átlageredményeinek összehasonlítása



A szignifikánsan jobban, hasonlóan, illetve gyengébben teljesítő intézmények száma és aránya (%)



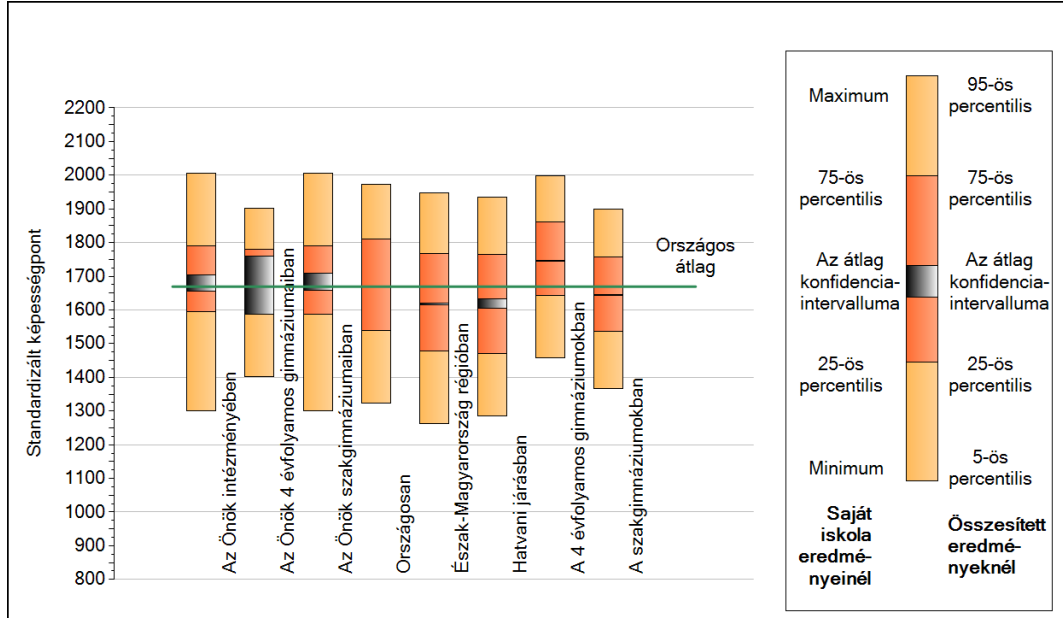
A tanulók átlageredménye és az átlag megbízhatósági tartománya (konfidencia-intervalluma)

Az Önök intézményében	1679 (1656;1704)
Az Önök 4 évfolyamos gimnáziumaiban	1672 (1586;1759)
Az Önök szakgimnáziumaiban	1680 (1658;1710)
Országosan	1670 (1669;1671)
8 évfolyamos gimnáziumokban	1842 (1838;1847)
6 évfolyamos gimnáziumokban	1833 (1830;1837)
4 évfolyamos gimnáziumokban	1747 (1745;1748)
Szakgimnáziumokban	1644 (1642;1645)
Szakközépiskolákban	1465 (1463;1468)

1b

A képességeloszlás néhány jellemzője

A tanulók képességeloszlása az Önök intézményében és azokban a részpopulációkban, amelyekbe Önök is tartoznak

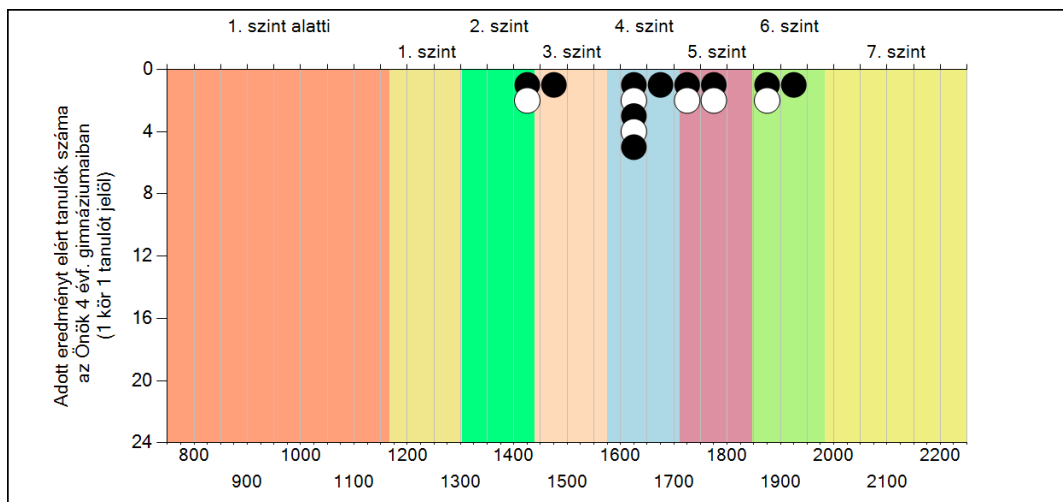
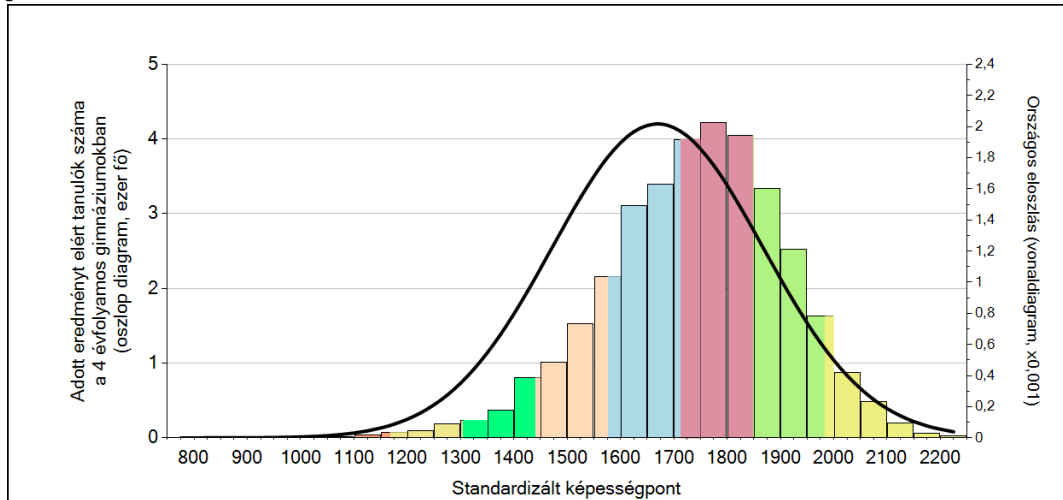


A tanulók képességeloszlása az egyes részpopulációkban

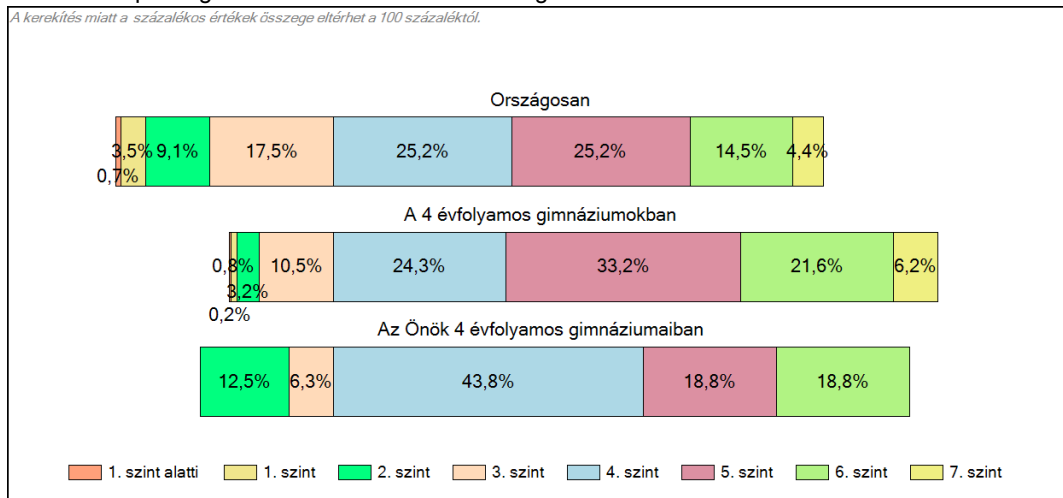
	Min. / 5-ös perc.	25-ös perc.	Átlag	(konf. int.)	75-ös perc.	Max. / 95-ös perc.
Az Önök intézményében	1301	1594	1679	(1656;1704)	1790	2006
Az Önök 4 évfolyamos gimnáziumaiban	1403	1626	1672	(1586;1759)	1779	1901
Az Önök szakgimnáziumaiban	1301	1588	1680	(1658;1710)	1790	2006
Országosan	1323	1538	1670	(1669;1671)	1811	1973
Észak-Magyarország régiójában	1264	1478	1619	(1616;1621)	1767	1946
Hatvani járásban	1286	1471	1620	(1604;1633)	1766	1934
A 4 évfolyamos gimnáziumokban	1459	1643	1747	(1745;1748)	1860	2000
A szakgimnáziumokban	1366	1537	1644	(1642;1645)	1756	1900

1c Képességeloszlás

Az országos eloszlás, valamint a tanulók eredményei a 4 évfolyamos gimnáziumokban és az Önök 4 évfolyamos gimnáziumaiban



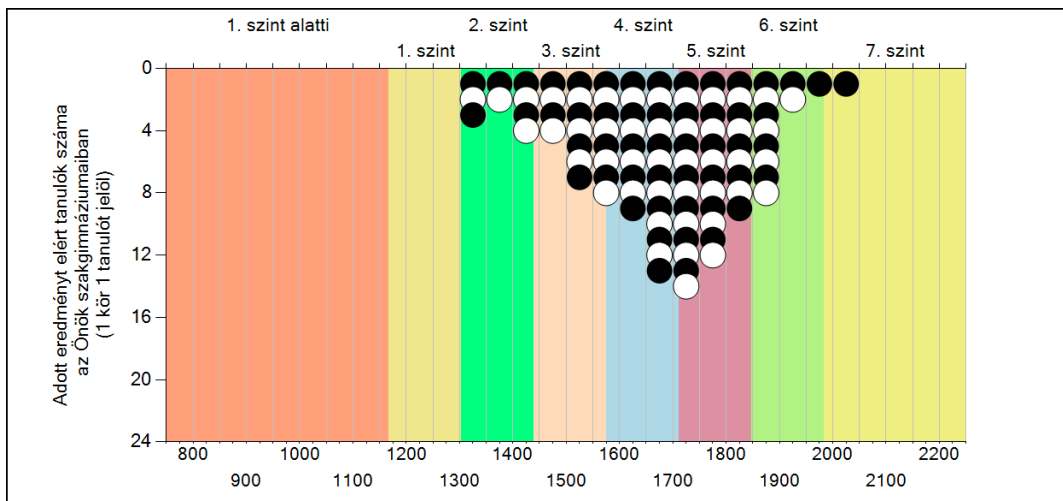
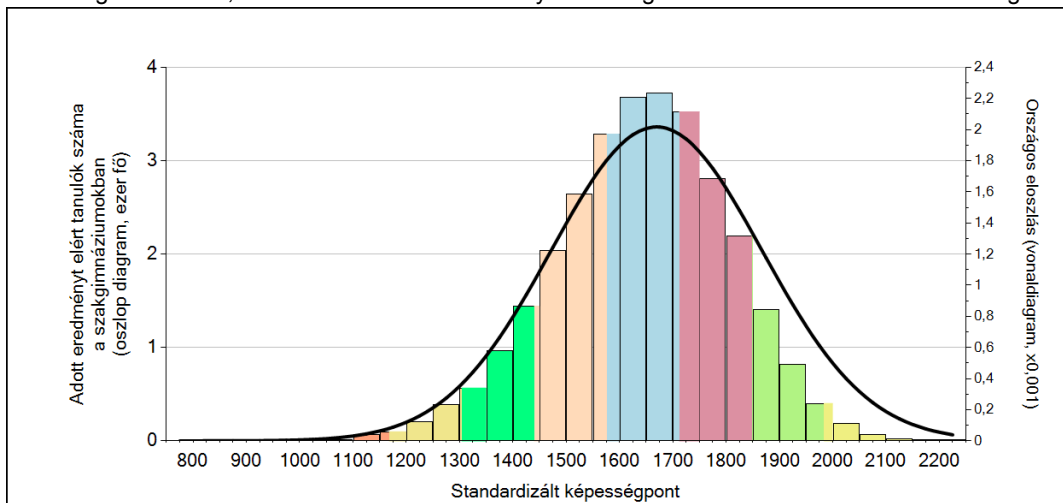
A tanulók képességszintek szerinti százalékos megoszlása



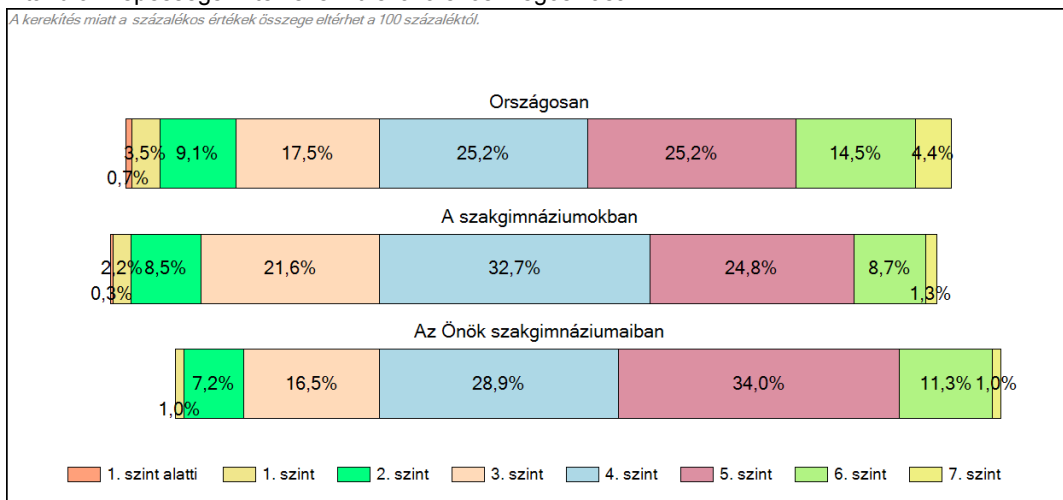
1c

Képességeloszlás

Az országos eloszlás, valamint a tanulók eredményei a szakgimnáziumokban és az Önök szakgimnáziumaiban



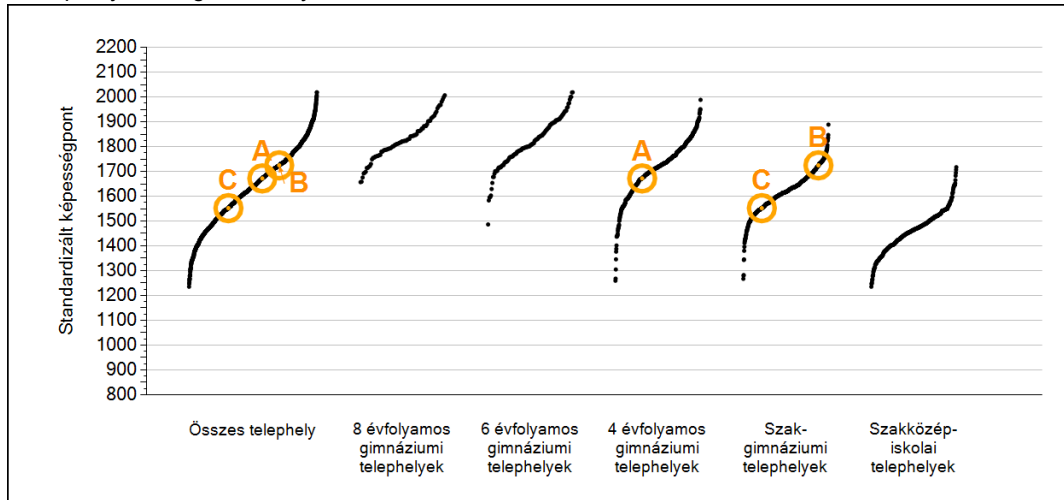
A tanulók képességszintek szerinti százalékos megoszlása



2a

Átlageredmények telephelyenként

A telephelyek átlageredményeinek összehasonlítása



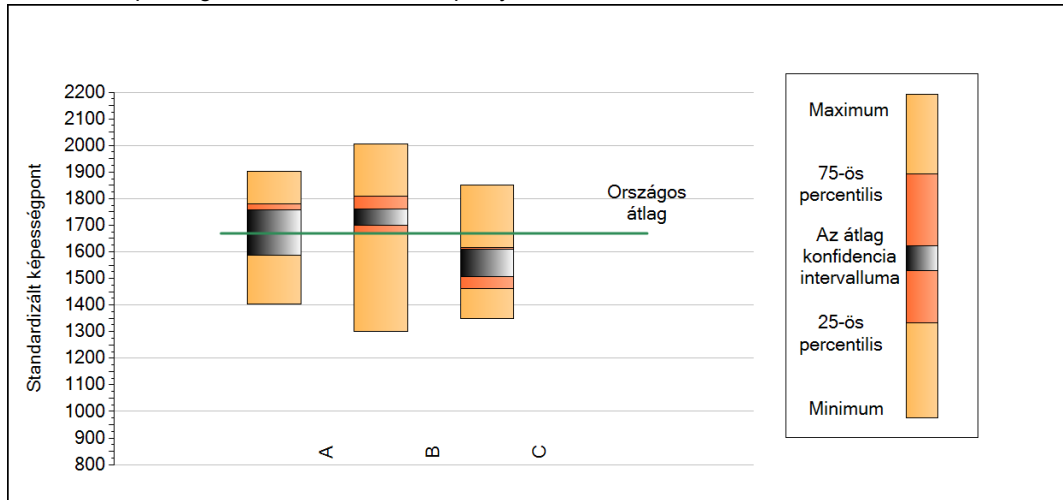
A tanulók képességeloszlása az Önök telephelyein

A telephely	1672 (1586;1759)
B telephely	1725 (1698;1761)
C telephely	1552 (1506;1609)

2b

A képességeloszlás néhány jellemzője telephelyenként

A tanulók képességeloszlása az Önök telephelyein



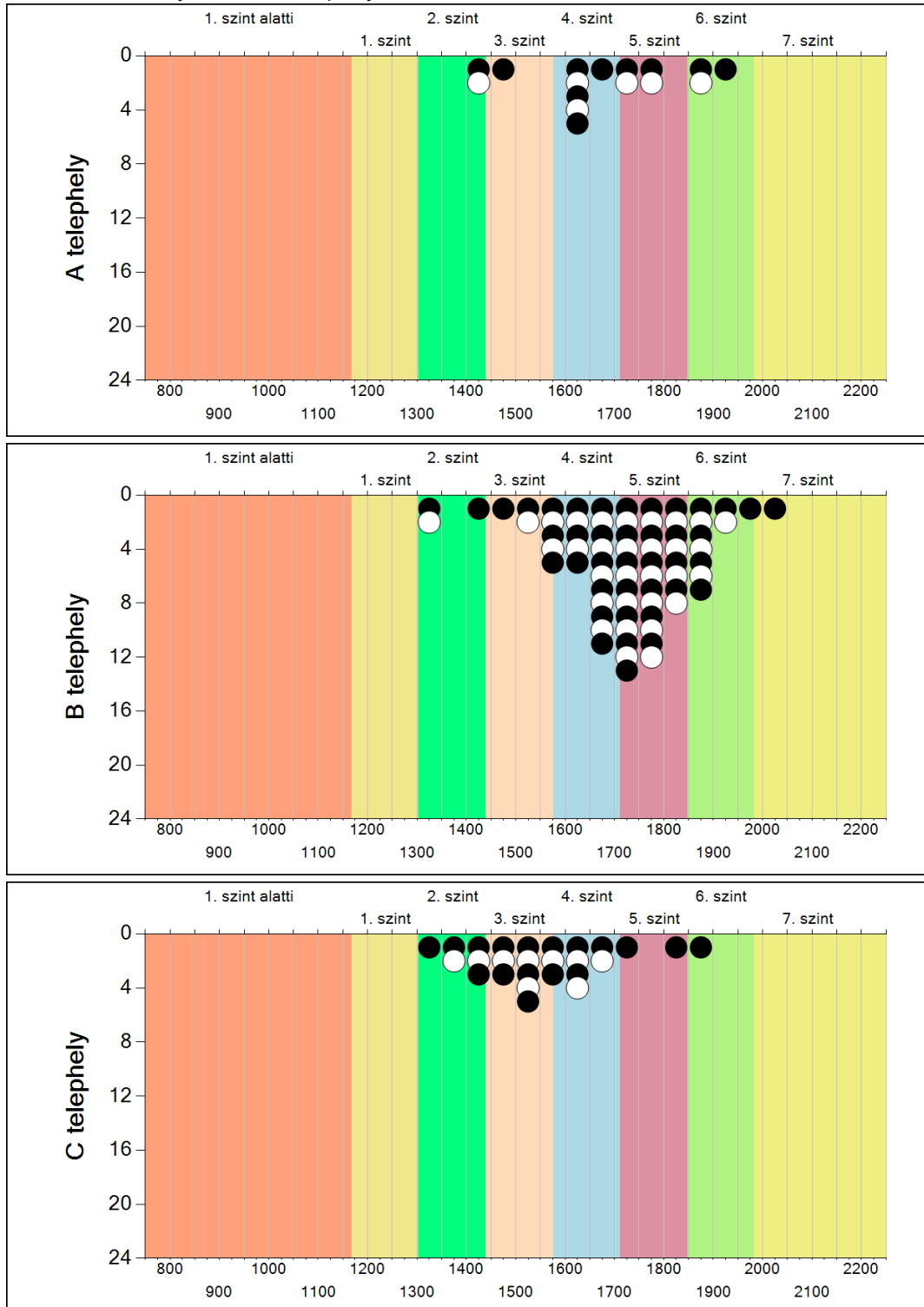
A tanulók képességeloszlása az Önök telephelyein

	Minimum	25 percent.	Átlag (konf. int.)	75 percent.	Maximum
A telephely	1403	1626	1672 (1586; 1759)	1779	1901
B telephely	1301	1667	1725 (1698; 1761)	1809	2006
C telephely	1348	1460	1552 (1506; 1609)	1616	1851

2c

A képességeloszlás telephelyenként

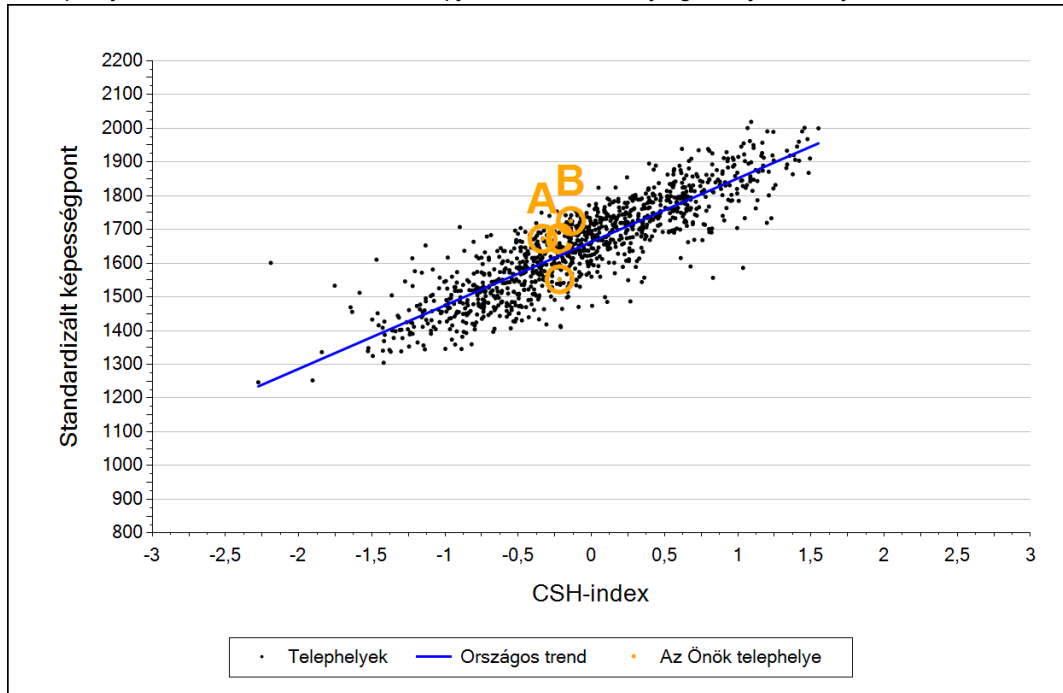
A tanulók eredményei az Önök telephelyein



3a

Átlageredmény a CSH-index tükrében telephelyenként*

A telephelyek tanulóinak a CSH-index alapján várható és tényleges teljesítménye



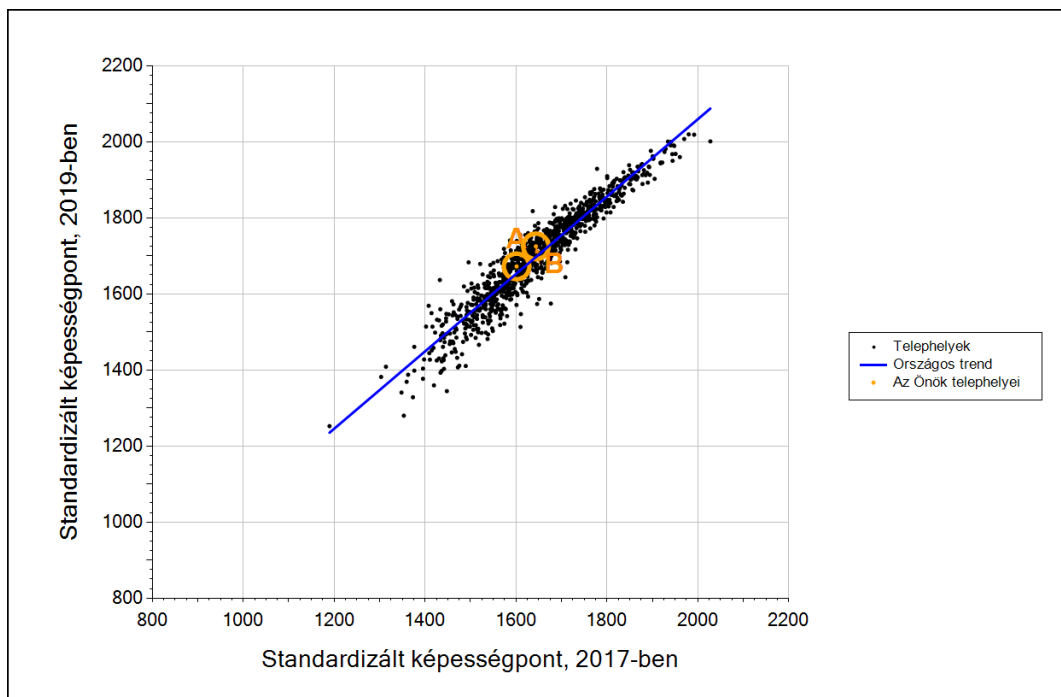
Telephelyeik eredménye a regressziós becslés alapján várható eredmény tükrében

A telephely	A telephely tényleges eredménye	1672	(1586;1759)
	Várható eredmény a tanulók átlagos CSH-indexe alapján (a tényleges eredmény ettől nem különbözik szignifikánsan)	1600	
B telephely	A telephely tényleges eredménye	1725	(1698;1761)
	Várható eredmény a tanulók átlagos CSH-indexe alapján (a tényleges eredmény ennél szignifikánsan jobb)	1637	
C telephely	A telephely tényleges eredménye	1552	(1506;1609)
	Várható eredmény a tanulók átlagos CSH-indexe alapján (a tényleges eredmény ettől nem különbözik szignifikánsan)	1622	

* Csak azok a telephelyek szerepelnek az ábrákon, amelyeken legalább a diákok kétharmadára és legalább tíz tanulóra kiszámítható a CSH-index, és a CSH-indexszel rendelkező diákok átlaga beleesik az összes diák képességátlagának konfidencia-intervallumába mindkét felmért terület esetében.

3b

Átlageredmény a tanulók korábbi eredményének tükrében telephelyenként*



Telephelyeik eredménye a regressziós becslés alapján várható eredmény tükrében

A telephely	Telephelyük 2019-es átlageredménye	1672	(1586;1759)
	A telephely tanulóinak 2017-es átlageredménye	1601	(1548;1664)
	Várható eredmény az összes telephelyre illesztett regressziós egyenes alapján	1654	
	(a tényleges eredmény ettől nem különbözik szignifikánsan)		
B telephely	Telephelyük 2019-es átlageredménye	1725	(1698;1761)
	A telephely tanulóinak 2017-es átlageredménye	1644	(1612;1678)
	Várható eredmény az összes telephelyre illesztett regressziós egyenes alapján	1697	
	(a tényleges eredmény ettől nem különbözik szignifikánsan)		
C telephely	Telephelyük 2019-es átlageredménye	1552	(1506;1609)
	A telephely tanulóinak 2017-es átlageredménye	-	-
	Várható eredmény az összes telephelyre illesztett regressziós egyenes alapján	-	
	A telephely tanulóinak kevesebb, mint kétharmada rendelkezik korábbi eredménnyel.		

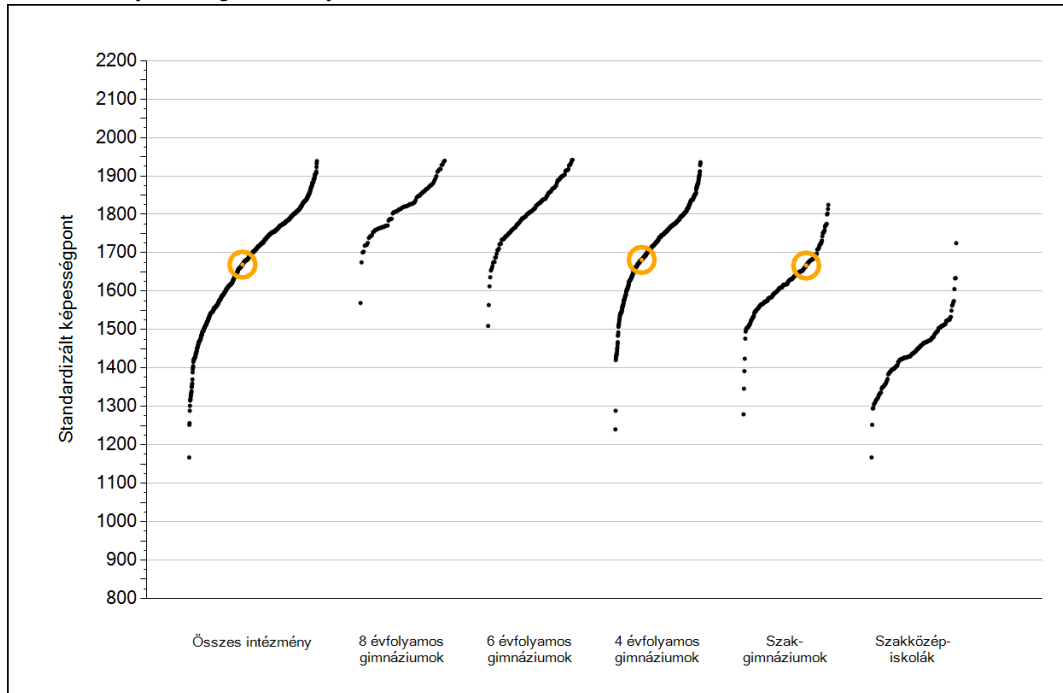
* Csak azok a telephelyek szerepelnek az ábrán, amelyek esetében legalább a tanulók kétharmada és legalább tíz tanuló megírta a két évvel korábbi mérést, és amelyeken a korábbi eredménnyel rendelkező diákok e mérésbeli átlaga beleesik az összes diák e mérésben elért képességátlagának konfidenciaintervallumába mindkét területen.

A silver, ornate pocket watch with intricate engravings is placed on an open book. The book's pages are filled with handwritten text in a cursive script. The watch has a decorative, floral-patterned top and a small handle on the side. The scene is softly lit, creating a warm, historical atmosphere.

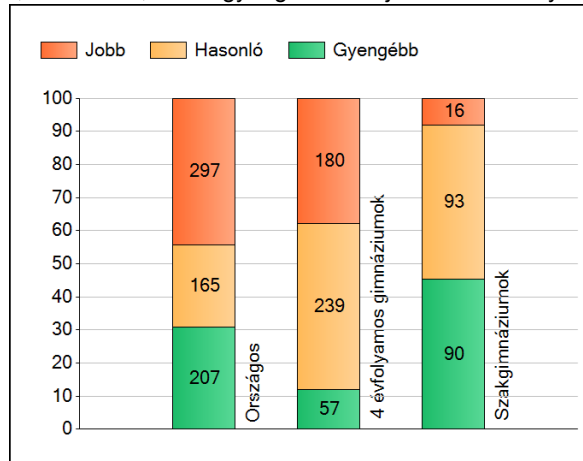
Szövegértés

1a Átlageredmények

Az intézmények átlageredményeinek összehasonlítása



A szignifikánsan jobban, hasonlóan, illetve gyengébben teljesítő intézmények száma és aránya (%)



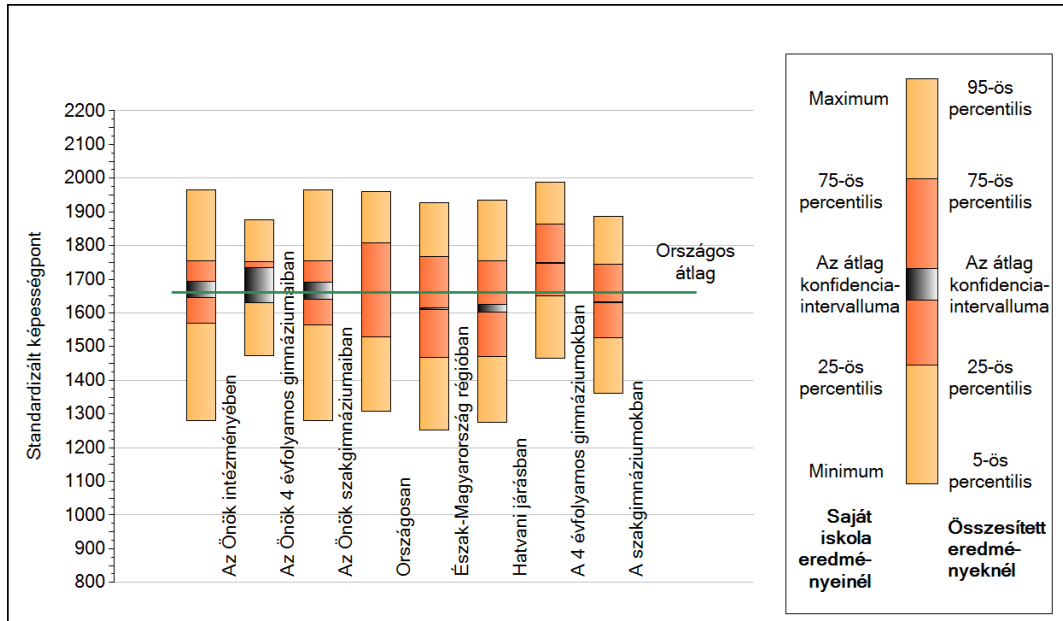
A tanulók átlageredménye és az átlag megbízhatósági tartománya (konfidencia-intervalluma)

Az Önök intézményében	1669 (1646;1693)
Az Önök 4 évfolyamos gimnáziumaiban	1682 (1630;1734)
Az Önök szakgimnáziumaiban	1667 (1640;1690)
Országosan	1661 (1660;1662)
8 évfolyamos gimnáziumokban	1825 (1820;1829)
6 évfolyamos gimnáziumokban	1816 (1812;1820)
4 évfolyamos gimnáziumokban	1749 (1748;1751)
Szakgimnáziumokban	1632 (1630;1634)
Szakközépiskolákban	1447 (1445;1449)

1b

A képességeloszlás néhány jellemzője

A tanulók képességeloszlása az Önök intézményében és azokban a részpopulációkban, amelyekbe Önök is tartoznak



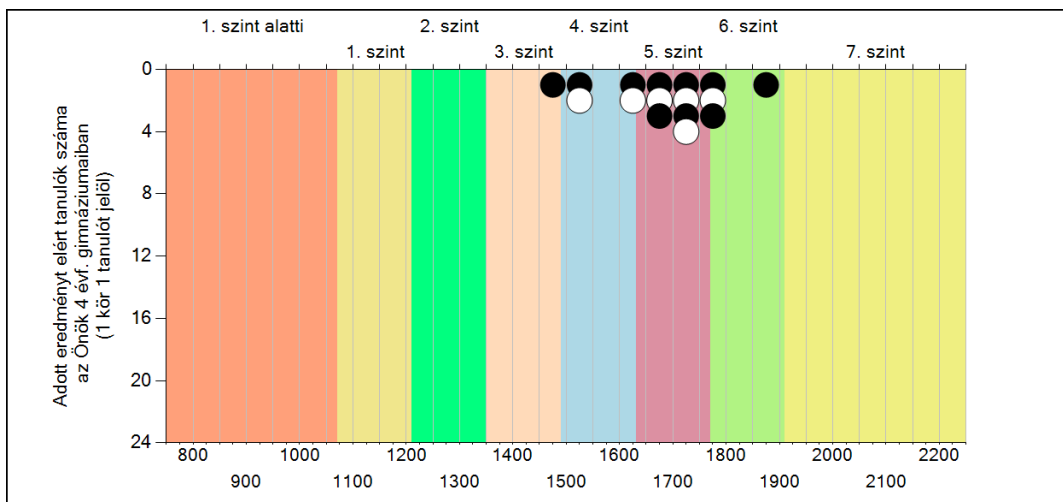
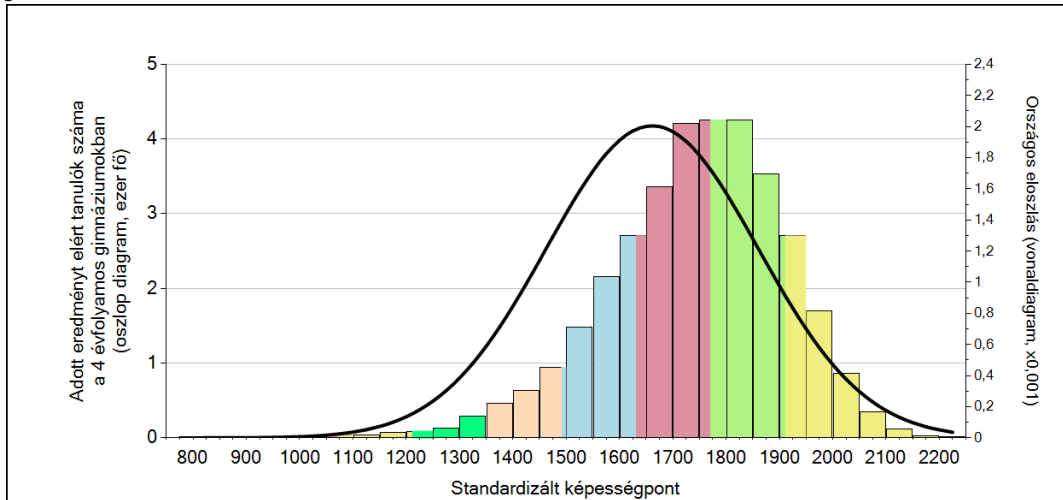
A tanulók képességeloszlása az egyes részpopulációkban

	Min. / 5-ös perc.	25-ös perc.	Átlag	(konf. int.)	75-ös perc.	Max. / 95-ös perc.
Az Önök intézményében	1280	1569	1669	(1646;1693)	1754	1964
Az Önök 4 évfolyamos gimnáziumaiban	1472	1630	1682	(1630;1734)	1752	1877
Az Önök szakgimnáziumaiban	1280	1565	1667	(1640;1690)	1754	1964
Országosan	1309	1529	1661	(1660;1662)	1808	1959
Észak-Magyarország régiójában	1252	1468	1612	(1609;1615)	1768	1928
Hatvani járásban	1276	1471	1615	(1603;1626)	1754	1936
A 4 évfolyamos gimnáziumokban	1465	1650	1749	(1748;1751)	1863	1988
A szakgimnáziumokban	1360	1525	1632	(1630;1634)	1744	1888

1c

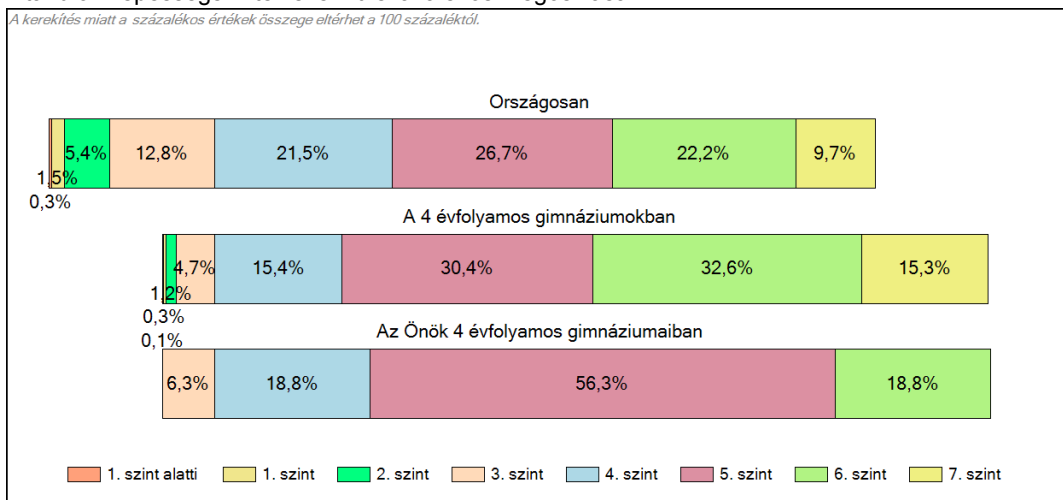
Képességeloszlás

Az országos eloszlás, valamint a tanulók eredményei a 4 évfolyamos gimnáziumokban és az Önök 4 évfolyamos gimnáziumaiban



A tanulók képességszintek szerinti százalékos megoszlása

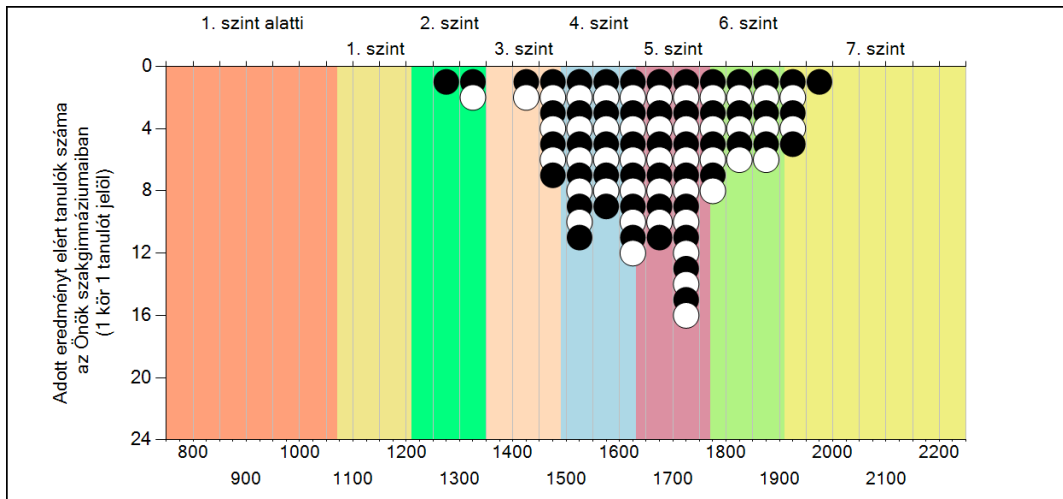
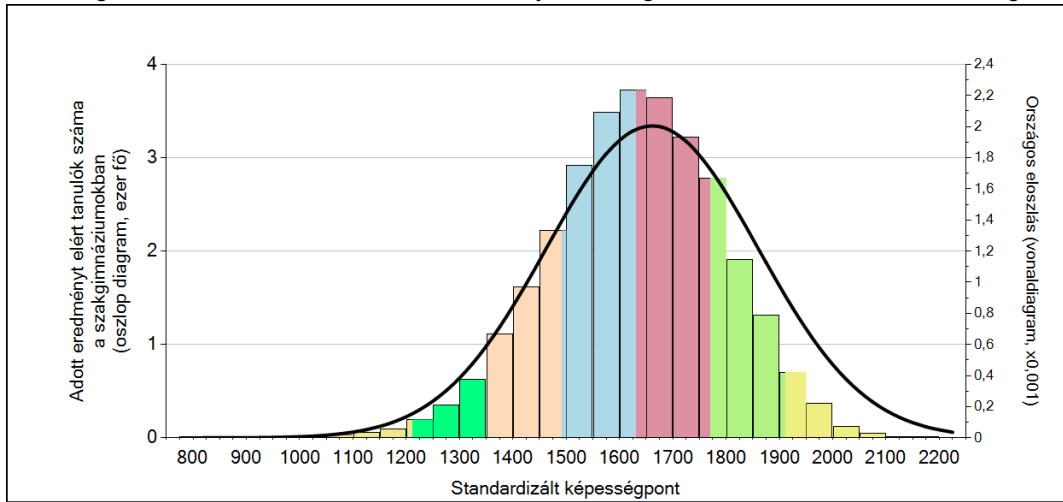
A kerékítés miatt a százalékos értékek összege eltérhet a 100 százaléktól.



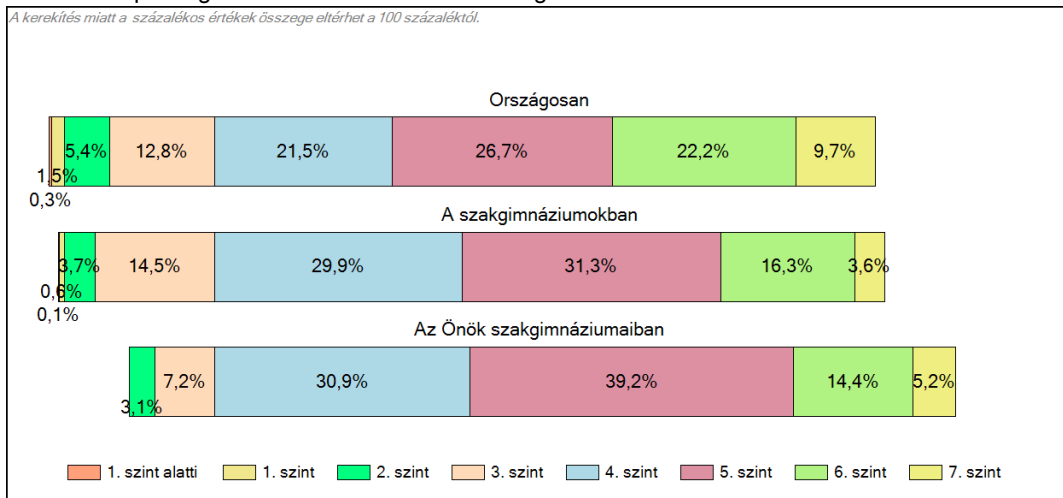
1c

Képességeloszlás

Az országos eloszlás, valamint a tanulók eredményei a szakgimnáziumokban és az Önök szakgimnáziumaiban



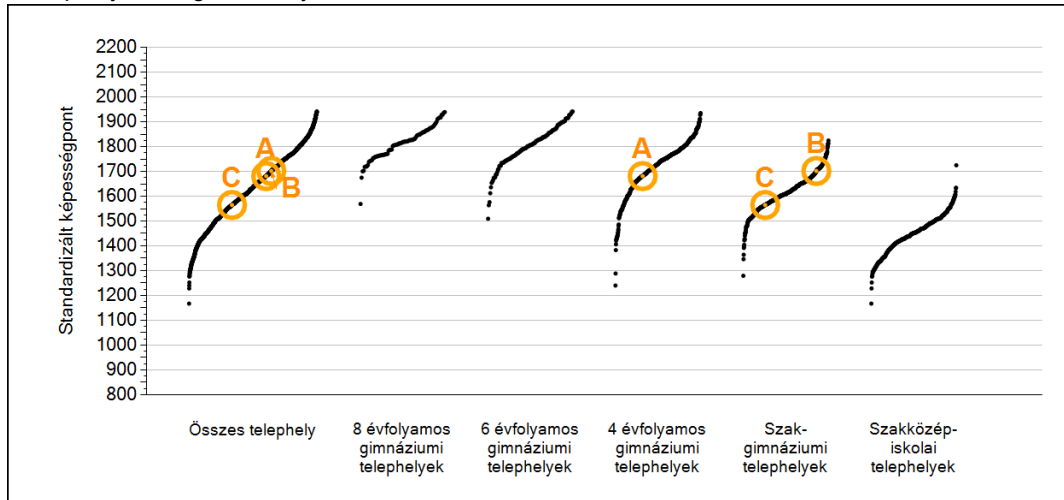
A tanulók képességszintek szerinti százalékos megoszlása



2a

Átlageredmények telephelyenként

A telephelyek átlageredményeinek összehasonlítása



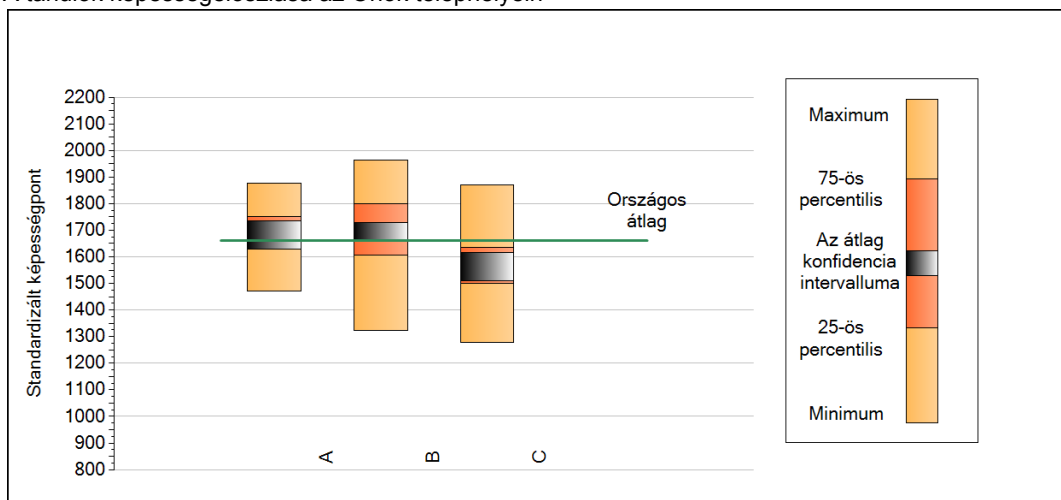
A tanulók képességeloszlása az Önök telephelyein

A telephely	1682 (1630;1734)
B telephely	1702 (1662;1729)
C telephely	1565 (1511;1615)

2b

A képességeloszlás néhány jellemzője telephelyenként

A tanulók képességeloszlása az Önök telephelyein



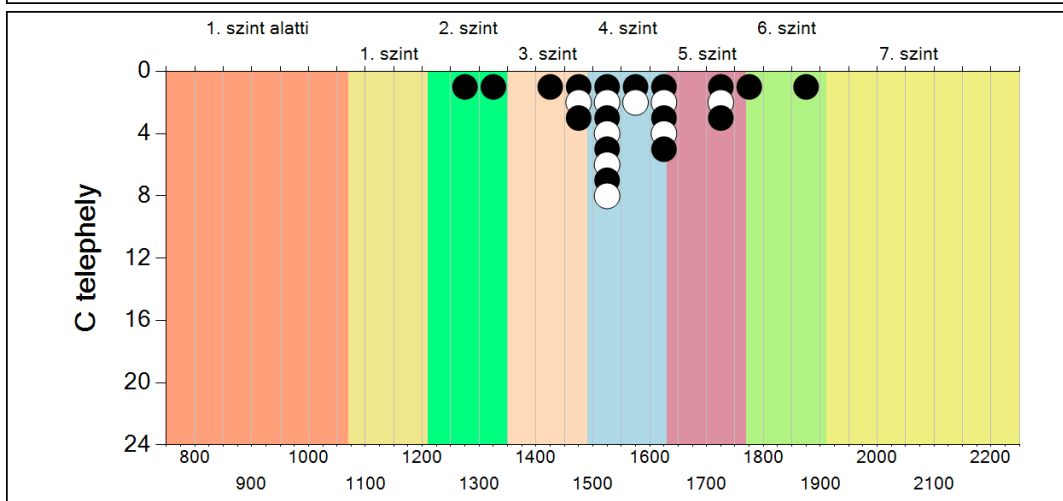
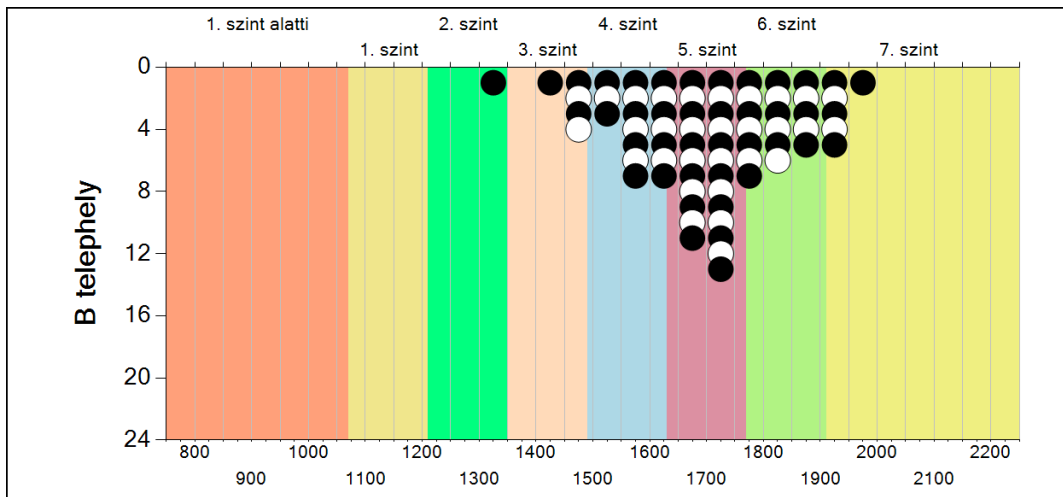
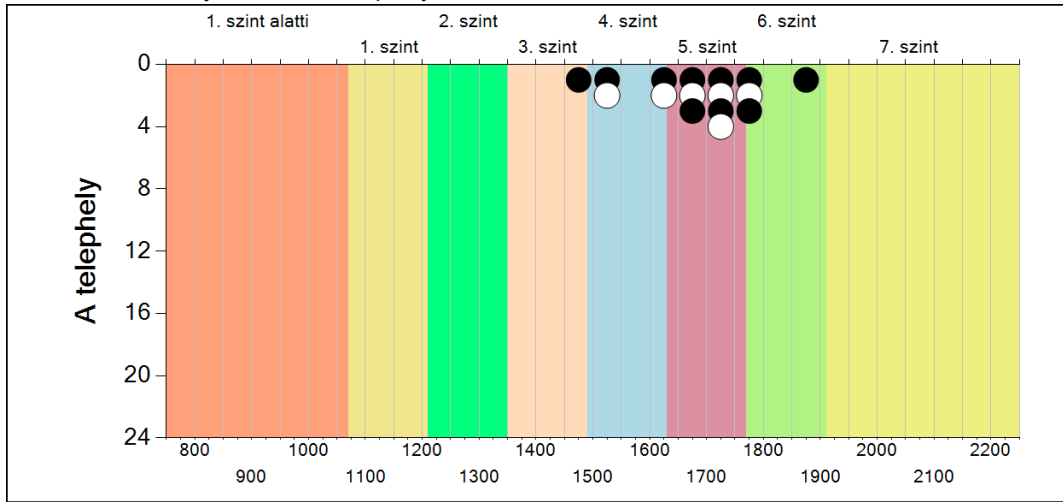
A tanulók képességeloszlása az Önök telephelyein

	Minimum	25 percent.	Átlag (konf. int.)	75 percent.	Maximum
A telephely	1472	1630	1682 (1630; 1734)	1752	1877
B telephely	1323	1608	1702 (1662; 1729)	1800	1964
C telephely	1280	1501	1565 (1511; 1615)	1634	1872

Szövegtetés

2c A képességeloszlás telephelyenként

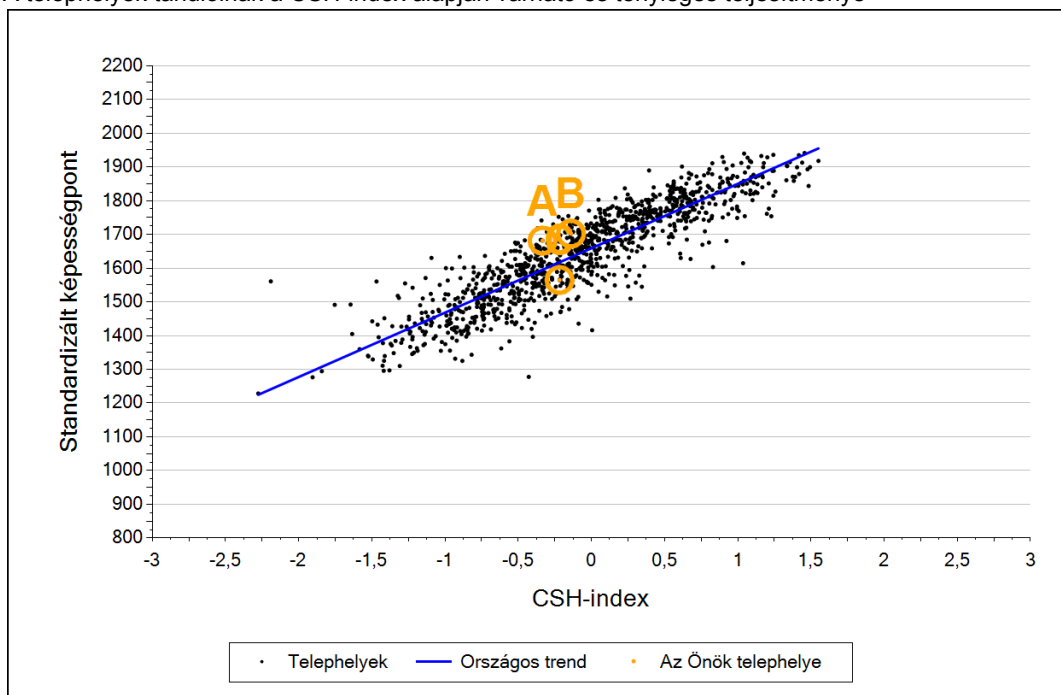
A tanulók eredményei az Önök telephelyein



3a

Átlageredmény a CSH-index tükrében telephelyenként*

A telephelyek tanulóinak a CSH-index alapján várható és tényleges teljesítménye



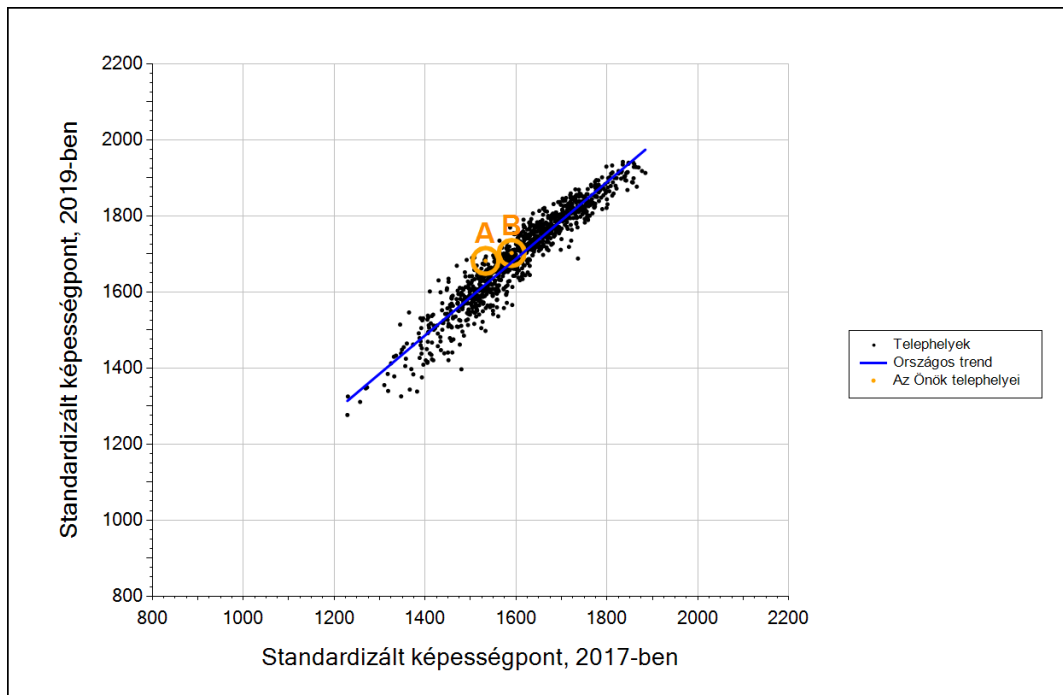
Telephelyeik eredménye a regressziós becslés alapján várható eredmény tükrében

A telephely	A telephely tényleges eredménye	1682	(1630;1734)
	Várható eredmény a tanulók átlagos CSH-indexe alapján (a tényleges eredmény ennél szignifikánsan jobb)	1595	
B telephely	A telephely tényleges eredménye	1702	(1662;1729)
	Várható eredmény a tanulók átlagos CSH-indexe alapján (a tényleges eredmény ennél szignifikánsan jobb)	1632	
C telephely	A telephely tényleges eredménye	1565	(1511;1615)
	Várható eredmény a tanulók átlagos CSH-indexe alapján (a tényleges eredmény ettől nem különbözik szignifikánsan)	1617	

* Csak azok a telephelyek szerepelnek az ábrákon, amelyeken legalább a diákok kétharmadára és legalább tíz tanulóra kiszámítható a CSH-index, és a CSH-indexszel rendelkező diákok átlaga beleesik az összes diák képességátlagának konfidencia-intervallumába mindkét felmért terület esetében.

3b

Átlageredmény a tanulók korábbi eredményének tükrében telephelyenként*



Telephelyeik eredménye a regressziós becslés alapján várható eredmény tükrében

A telephely	Telephelyük 2019-es átlageredménye	1682	(1630;1734)
	A telephely tanulóinak 2017-es átlageredménye	1533	(1461;1598)
	Várható eredmény az összes telephelyre illesztett regressziós egyenes alapján	1620	
	(a tényleges eredmény ettől nem különbözik szignifikánsan)		
B telephely	Telephelyük 2019-es átlageredménye	1702	(1662;1729)
	A telephely tanulóinak 2017-es átlageredménye	1590	(1555;1623)
	Várható eredmény az összes telephelyre illesztett regressziós egyenes alapján	1677	
	(a tényleges eredmény ettől nem különbözik szignifikánsan)		
C telephely	Telephelyük 2019-es átlageredménye	1565	(1511;1615)
	A telephely tanulóinak 2017-es átlageredménye	-	-
	Várható eredmény az összes telephelyre illesztett regressziós egyenes alapján	-	
	A telephely tanulóinak kevesebb, mint kétharmada rendelkezik korábbi eredménnyel.		

* Csak azok a telephelyek szerepelnek az ábrán, amelyek esetében legalább a tanulók kétharmada és legalább tíz tanuló megírta a két évvel korábbi mérést, és amelyeken a korábbi eredménnyel rendelkező diákok e mérésbeli átlaga beleesik az összes diák e mérésben elért képességátlagának konfidenciaintervallumába mindkét területen.